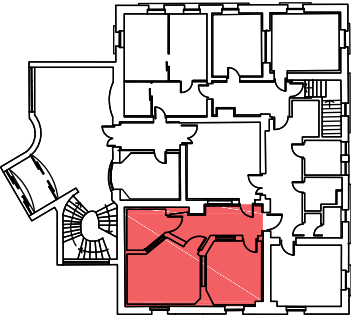


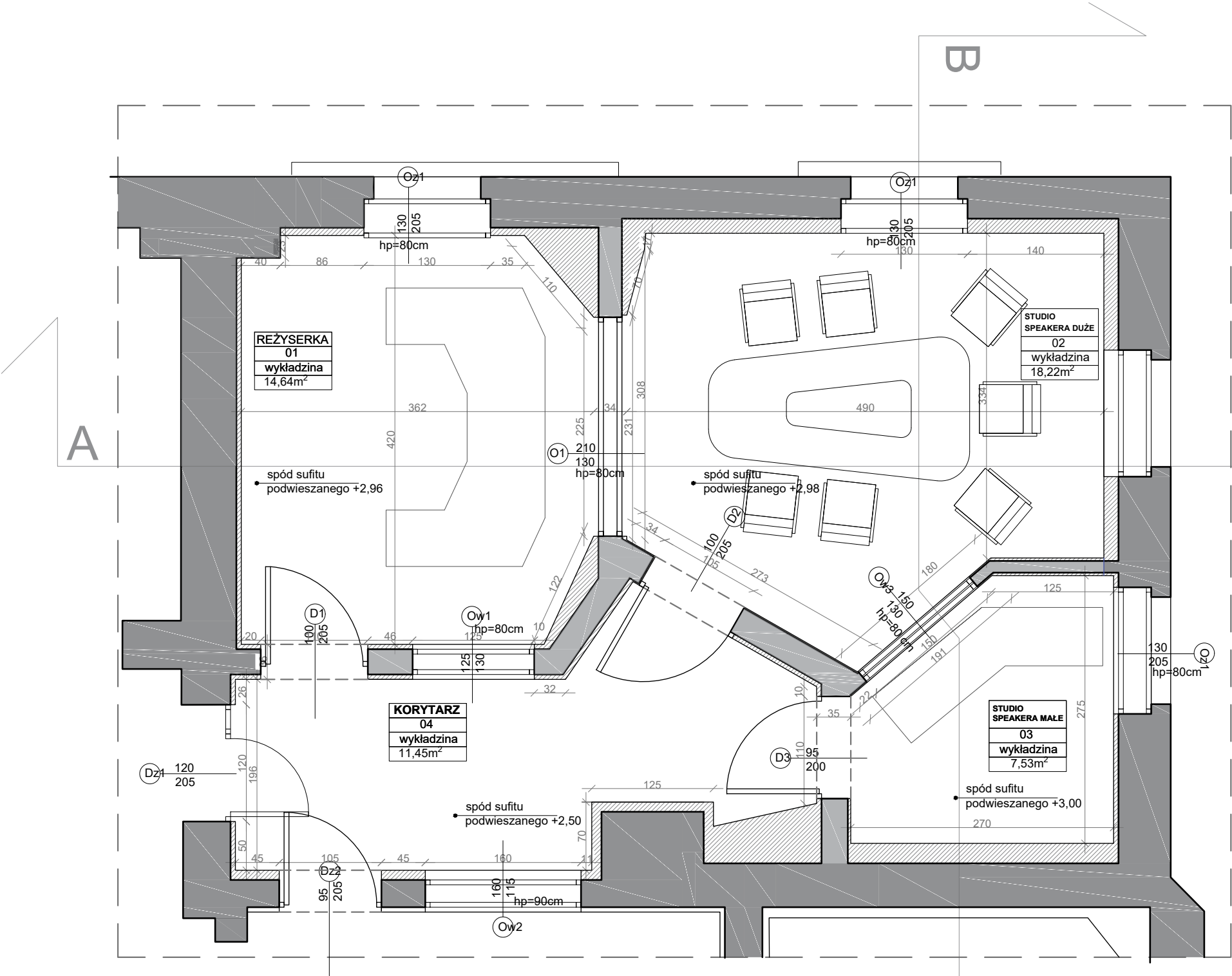
LP	NAZWA POMIESZCZENIA	POSADZKA	POW. [m²]
01	REŻYSERKA	wykładzina pcv -tarkett	14,64m²
02	STUDIO SPEAKERA DUŻE	wykładzina dywanowa -tarkett	18,22m²
03	STUDIO SPEAKERA MAŁE	wykładzina pcv -tarkett	7,53m²
04	KORYTARZ	wykładzina pcv -tarkett	11,45m²
suma pow. użytkowej			50,84m²

LEGENDA:

- ISTNIEJĄCE ŚCIANY BUDYNKU MUROWANE ZEWNĘTRZNE/ NOŚNE
- ISTNIEJĄCE ŚCIANY BUDYNKU MUROWANE WEWNĘTRZNE/ DZIAŁOWE
- ISTNIEJĄCE DDŹWIĘKOCHŁONNE ELEMENTY ŚCIENNE



SCHEMAT PARTERU Z ZAZNACZONYM ZAKRESEM POMIESZCZEŃ OBJĘTYCH OPRACOWANIEM



Obiekt:		Aranżacja pomieszczeń wraz ze specyfikacją sprzętu multimedialnego zespołu emisyjnego Radia Zachód z siedzibą w Zielonej Górze		Arkusz:	
				A0.1	
Przedmiot:		RZUT Z INWENTARYZACJĄ POMIESZCZEŃ		Uprawnienia:	
				Skala: 1:50	
				Specjalność Numer Podpis Data	
Projektant:		mgr inż.arch M. Gidaszewska- Materna architektura		LOIA/43/2010/GW	
				01/2018	
Współpraca:		mgr. inż.arch K. Rzepczyńska architektura			
				01/2018	